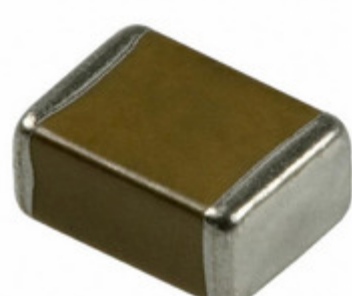


1812WC122MAT1A



Part Number: 1812WC122MAT1A

Výrobce: AVX Corporation

Popis: CAP CER 1200PF 2.5KV X7R 1812

Datový list: [High Voltage MLC Chips](#)
[Ceramic Cap Catalog](#)

RoHS Status: Bez olova / V souladu RoHS

Ship From: Hong Kong

Shipment Way: DHL/Fedex/TNT/UPS/EMS

Obrázky jsou pouze orientační.
Podrobné informace o produktu naleznete v části Technické údaje produktu.
Koupit 1812WC122MAT1A s důvěrou od Component-World.HK, 1 rok záruka

[Request For Quotation](#)

PARAMETR PRODUKTU

Part Number	1812WC122MAT1A	Výrobce	AVX Corporation
Popis	CAP CER 1200PF 2.5KV X7R 1812	Stav volného vedení / RoHS	Bez olova / V souladu RoHS
Dostupné množství	221534 pcs	Datový list	High Voltage MLC Chips Ceramic Cap Catalog
Kategorie	Kondenzátory	Napítí - AC	-
Napětí - Jmenovitá	2500V (2.5kV)	Tolerance	1200pF
Tloušťka (Max)	X7R	Povrchová montáž Land Velikost	-
Velikost / Rozměry	0.177" L x 0.126" W (4.50mm x 3.20mm)	Série	-
Stav RoHS	Tape & Reel (TR)	Zvlněný proud - nízká frekvence	General Purpose
hodnocení	-	Polarizace	1812 (4532 Metric)
Ostatní jména	478-3012-2	Provozní teplota	-55°C ~ 125°C
Typ montáže	Surface Mount, MLCC	Úroveň citlivosti na vlhkost (MSL)	1 (Unlimited)
Výrobní standardní doba výroby	13 Weeks	Výrobní číslo výrobce	1812WC122MAT1A
Lead Style	0.100" (2.54mm)	Výška - Sedící (Max)	-
Funkce	High Voltage	Poruchovost	-
Rozšířený popis	1200pF ±20% 2500V (2.5kV) Ceramic Capacitor X7R 1812 (4532 Metric)	ESR (Equivalent Resistance Series)	±20%
Popis	CAP CER 1200PF 2.5KV X7R 1812		

Component-World.com je spolehlivý distributor elektronických součástek. Specializujeme se na všechny elektronické komponenty řady AVX Corporation. Máme 221534 kusy AVX Corporation 1812WC122MAT1A na skladě dostupných. Vyžádejte si citát z distributora součástí elektroniky na Component-World.com, náš prodejní tým vás bude kontaktovat do 24 hodin.

RFQ Email: info@Components-World.com

SOUVISEJÍCÍ PRODUKTY

	Část#: 1812WC152KAT1A Popis: CAP CER 1500PF 2.5KV X7R 1812	Výrobci: AVX Corporation	Dotaz
	Část#: 1812WC102KAT3AISB Popis: CAP CER 1000PF 2.5KV X7R 1812	Výrobci: AVX Corporation	Dotaz
	Část#: 1812WC152KAT3AISB Popis: CAP CER 1500PF 2.5KV X7R 1812	Výrobci: AVX Corporation	Dotaz
	Část#: 1812WC102MAT3AISB Popis: CAP CER 1000PF 2.5KV X7R 1812	Výrobci: AVX Corporation	Dotaz
	Část#: 1812WC102ZAT1A Popis: CAP CER 1000PF 2.5KV X7R 1812	Výrobci: AVX Corporation	Dotaz
	Část#: 1812WC152MAT1AISB Popis: CAP CER 1500PF 2.5KV X7R 1812	Výrobci: AVX Corporation	Dotaz
	Část#: 1812WC102MAT3A Popis: CAP CER 1000PF 2.5KV X7R 1812	Výrobci: AVX Corporation	Dotaz
	Část#: 1812WC102KATRE Popis: CAP CER 1000PF 2.5KV X7R 1812	Výrobci: AVX Corporation	Dotaz
	Část#: 1812WC151KAT1AISB Popis: CAP CER 150PF 2.5KV X7R 1812	Výrobci: AVX Corporation	Dotaz
	Část#: 1812WC152KAT1AISB Popis: CAP CER 1500PF 2.5KV X7R 1812	Výrobci: AVX Corporation	Dotaz
	Část#: 1812WC152MAT3A Popis: CAP CER 1500PF 2.5KV X7R 1812	Výrobci: AVX Corporation	Dotaz
	Část#: 1812WC152MAT3AISB Popis: CAP CER 1500PF 2.5KV X7R 1812	Výrobci: AVX Corporation	Dotaz
	Část#: 1812WC122KAT1A Popis: CAP CER 1200PF 2.5KV X7R 1812	Výrobci: AVX Corporation	Dotaz
	Část#: 1812WC102MAT1A Popis: CAP CER 1000PF 2.5KV X7R 1812	Výrobci: AVX Corporation	Dotaz
	Část#: 1812WC152MAT1A Popis: CAP CER 1500PF 2.5KV X7R 1812	Výrobci: AVX Corporation	Dotaz
	Část#: 1812WC152KATBE Popis: CAP CER 1500PF 2.5KV X7R 1812	Výrobci: AVX Corporation	Dotaz
	Část#: 1812WC102KATME Popis: CAP CER 1000PF 2.5KV X7R 1812	Výrobci: AVX Corporation	Dotaz
	Část#: 1812WC102MAT1AISB Popis: CAP CER 1000PF 2.5KV X7R 1812	Výrobci: AVX Corporation	Dotaz
	Část#: 1812WC151KAT1A Popis: CAP CER 150PF 2.5KV X7R 1812	Výrobci: AVX Corporation	Dotaz
	Část#: 1812WC102MATME Popis: CAP CER 1000PF 2.5KV X7R 1812	Výrobci: AVX Corporation	Dotaz

Související klíčová slova pro 1812WC122MAT1A

AVX Corporation 1812WC122MAT1A.	1812WC122MAT1A distributor	1812WC122MAT1A dodavatel	1812WC122MAT1A Cena
1812WC122MAT1A Stáhnout datasheet.	1812WC122MAT1A Datasheet.	1812WC122MAT1A Stock.	koupit 1812WC122MAT1A.
AVX Corporation 1812WC122MAT1A.	AVX Corporation [MIL] 1812WC122MAT1A.		